









1

Детальний план території району, що обмежений вул. Командарма Корка - окружною дорогою -  
"пробивкою" вул. Світла - "пробивкою" - вул. Уборевича - просп. Тракторобудівників - "пробивкою"  
вул. Дружби Народів - межею існуючого житлового масиву "Північна Салтівка" - вул. Наталії Ужвій

ТОВ фірма "ВІСТ"



2

59

54

83

58

66

53

72

60

69

61

68

81

78

67

79

4

62

80

55

63

дорога Окружна

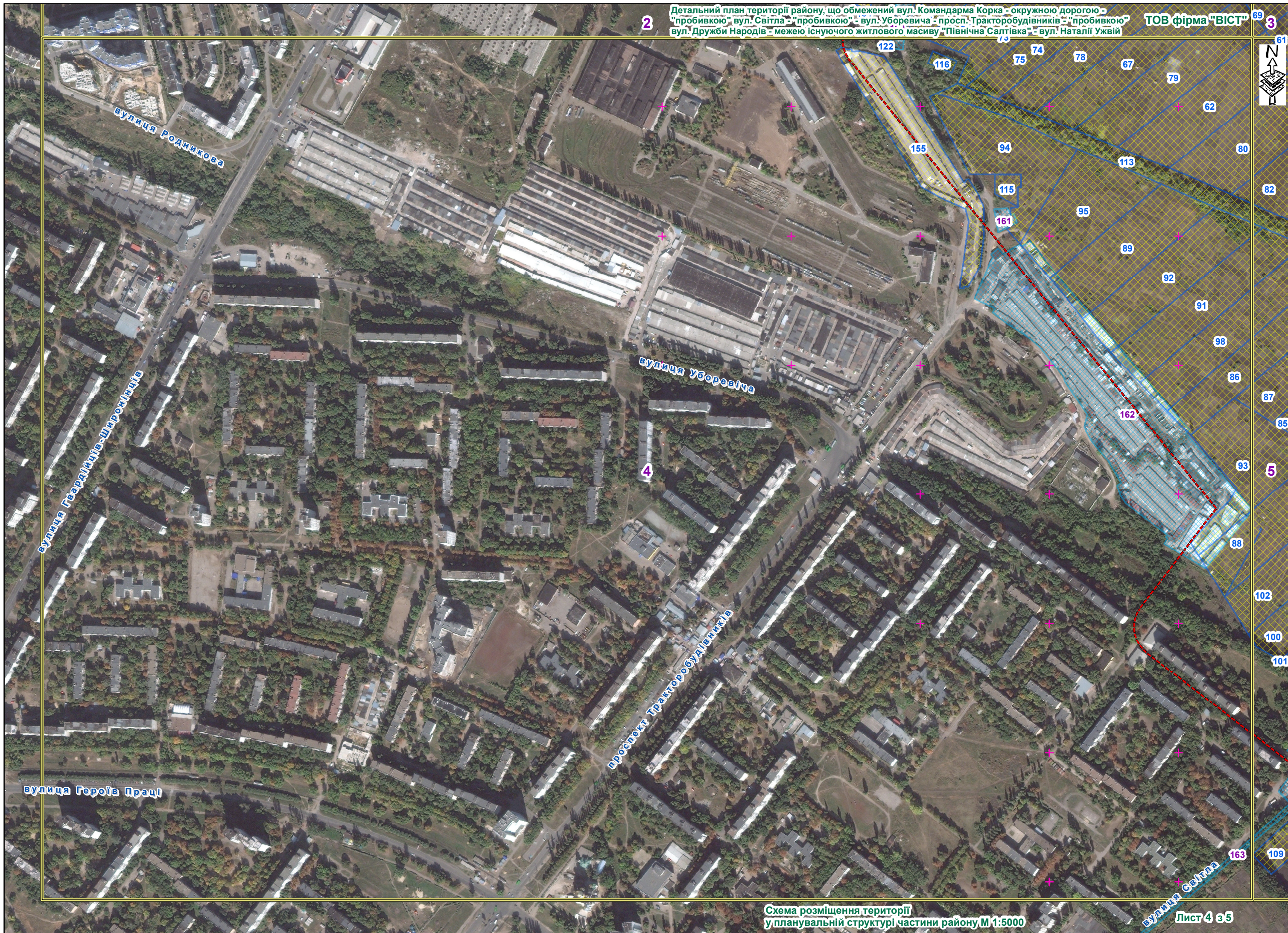
3

5

Схема розміщення території  
у планувальній структурі частини району М 1:5000

Лист 3 з 5





Детальний план території району, що обмежений вул. Командарма Корка - окружною дорогою - "пробивкою" вул. Світла - "пробивкою" - вул. Уборевича - просп. Тракторобудівників - "пробивкою" вул. Дружби Народів - межею існуючого житлового масиву "Північна Салтівка" - вул. Наталії Ужвій

ТОВ фірма "ВІСТ"

Схема розміщення території  
у планувальній структурі частини району М 1:5000

Лист 4 з 5





3 Детальний план території району, що обмежений вул. Командарма Корка - окружною дорогою - "пробивкою", вул. Світла - "пробивкою" - вул. Уборевича - просп. Тракторобудівників - "пробивкою" - вул. Дружби Народів - межею існуючого житлового масиву "Північна Салтівка" - вул. Наталії Ужвій

ТОВ фірма "ВІСТ"

